

## **Anschlussbelegung von Ford Autoradiosteckern.**

Leider erlaubt Ford aus Copyrightgründen nicht die Veröffentlichung von Anschlussplänen auf privaten Homepages.

Das führt dazu, dass kaum lesbare Scans von schlechten Kopien im Umlauf sind.

Um die immer wieder auftauchende Frage nach Information zu beantworten habe ich aus allen mir vorliegenden Plänen und Ausschnitten dieses Dokument zusammengetragen.

Da es sich bei vorliegendem Dokument um mein Copyright handelt, erlaube ich hiermit die Verwendung dieser Datei auf Homepages die sich mit dem Thema Ford-Automobile beschäftigen.

Eine Verwendung in Auszügen oder einer Veränderung der Datei stimme ich nicht zu.

Auch wenn nicht an allen Ford Autoradios die Anordnung der Stecker gleich ist, sind mir keine Fälle ab Bj. 89 bekannt, dass die Stecker nicht gepasst haben oder anders beschaltet waren. Abgesehen natürlich vom Pin 8 der Stromversorgung.

Obwohl die Daten natürlich von mir geprüft und teilweise nachgemessen wurden, gilt natürlich immer:

Ich übernehme keine Verantwortung für Fehler oder Unrichtigkeiten !

Die Benutzung dieser Pläne geschieht auf eigene Gefahr !

Ich übernehme keine Verantwortung für Schäden an Radios durch Fehlbeschaltung !

Wer Fehler auf den Plänen findet, oder zusätzliche Informationen beisteuern kann, schickt mir bitte eine Mail nach: [engfeld@rocketmail.com](mailto:engfeld@rocketmail.com)

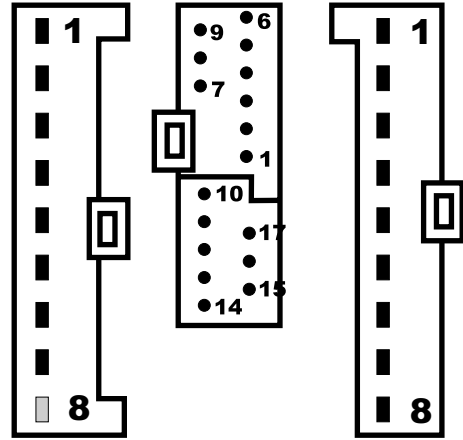
Nun viel Spaß beim Basteln !



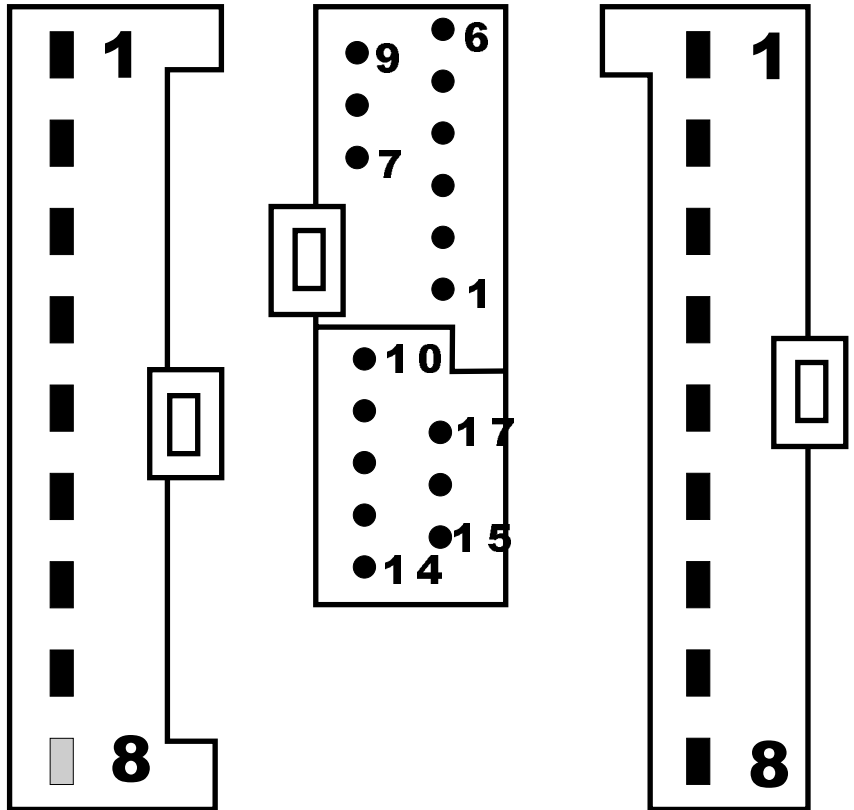
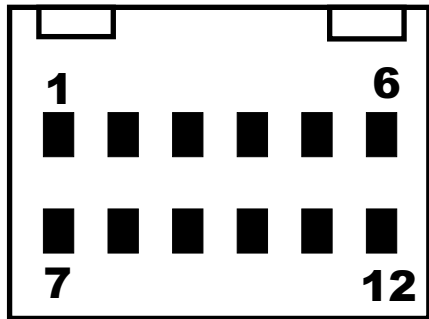
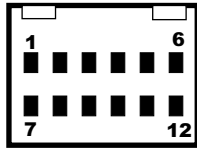
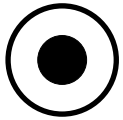
A. Engfeld



**A B C**



**D**



## Steckerbelegung Ford Autoradios



Block A	Stromversorgung
Pin 1	+12 Volt Batterie
Pin 2	Armaturenbeleuchtung Masse
Pin 3	+12 Volt Zündung
Pin 4	Armaturenbeleuchtung + (3-12 Volt)
Pin 5	Alarmanlage
Pin 6	Masse
Pin 7	+ 12 Volt geschaltet (Antenne)
Pin 8	Unbelegt (evtl. am Stecker nicht dran)

Block B	Fernbedienung & Steuersignale
Pin 1	ACP + (Lenkradfernbedienung)
Pin 2	ACP - (Lenkradfernbedienung)
Pin 3	Parking Aid Mute
Pin 4	Phone Stummschaltung
Pin 5	Masse (Phone Abschirmung)
Pin 6	AVC (Tachosignal)
Pin 7	Unbelegt
Pin 8	Phone Audio 1
Pin 9	Phone Audio 2
Pin 10	Clock Set (Unbelegt in Europa)
Pin 11	Analog Remote 1
Pin 12	Analog Remote 2
Pin 13	SCP +
Pin 14	SCP -
Pin 15	NVA Mute
Pin 16	NVA 1
Pin 17	NVA 2

Block C	Lautsprecher
Pin 1	Front Links -
Pin 2	Front Links +
Pin 3	Heck Links -
Pin 4	Heck Links +
Pin 5	Front Rechts -
Pin 6	Front Rechts +
Pin 7	Heck Rechts -
Pin 8	Heck Rechts +

Block D	Wechsleranschluss
Pin 1	ACP +
Pin 2	ACP Abschirmung
Pin 3	Masse
Pin 4	Unbelegt
Pin 5	Audio Rechts +
Pin 6	Audio Links +
Pin 7	ACP -
Pin 8	ACP Freigabe (CD Freigabe)
Pin 9	+12 Volt Ausgang
Pin 10	Audio Abschirmung
Pin 11	Audio Rechts -
Pin 12	Audio Links -